

Алгоритм действия работников при обнаружении признаков заболевания сотрудника организации

1. Общие положения

1.1. Настоящий алгоритм действия при выявлении работника больного коронавирусом содержит порядок действий и основные требования, предъявляемые к работодателю и персоналу, при обнаружении работников с симптомами заражения новой коронавирусной инфекцией (COVID-19) в организации или на предприятии, проводимые мероприятия при выявлении заболевшего среди членов семьи, а также обозначает ответственность администрации.

1.2. Действие данной инструкции по действию персонала в случае обнаружения больного коронавирусом работника, имеющего симптомы заражения новой коронавирусной инфекцией, распространяется на всех сотрудников организации, учреждения или предприятия. Разработана с целью предупреждения распространения коронавирусной инфекции и сбережения здоровья персонала.

1.3. Коронавирусная инфекция нового типа COVID-2019 - респираторный вирус, который передается двумя способами:

- воздушно-капельным путем - в результате вдыхания капель, выделяемых из дыхательных путей больного при кашле или чихании;
- контактным путем - через прикосновение больного, а затем здорового человека к любой поверхности: дверной ручке, столешнице, поручню и т.д. В данном случае заражение происходит при последующем касании человеком рта, носа или глаз грязными руками.

1.4. Обычно заболевания, вызванные коронавирусами, протекают как ОРВИ в легкой форме, не вызывающей тяжелых симптомов. Встречаются и тяжелые формы, такие, как ближневосточный респираторный синдром (Mers) и тяжелый острый респираторный синдром (Sars).

1.5. Симптомы заражения коронавирусной инфекцией COVID-2019 могут проявиться через некоторое время (от 1 до 14 дней) после контакта с больным человеком. Симптомы неспецифичны, т.е. схожи со многими

респираторными заболеваниями, часто имитируют обычную простуду или грипп.

1.6. Симптомы новой коронавирусной инфекции:

- повышенная температура;
- затрудненное дыхание;
- чихание, кашель, заложенность носа;
- боль в мышцах и груди;
- головная боль и слабость;
- першение или боль в горле,
- реже возможна тошнота, рвота и диарея.

1.7. В случае контакта с человеком, у которого проявляются признаки COVID-2019, следует понимать, что существует риск инфицирования (заболевания).

1.8. За несоблюдение требований настоящей инструкции по действиям при обнаружении больного коронавирусом работника, имеющего симптомы новой коронавирусной инфекции COVID-2019, если это могло привести к тяжелым последствиям, работники несут дисциплинарную и иную ответственность в соответствии с действующим законодательством Российской Федерации.

2. Действия персонала в случае выявления работника с симптомами заражения коронавирусом

2.1. С целью подготовки к внештатным (экстренным) ситуациям, работники знакомятся со схемой маршрутизации пациентов (от организации) с симптомами ОРВИ и внебольничной пневмонией в медицинские организации, осуществляющие медицинскую помощь в стационарных условиях, определенных для данного контингента пациентов, с назначением ответственных лиц.

2.2. Перед началом рабочего дня всем работникам ответственным лицом (медицинским работником) измеряется температура тела с занесением в журнал термометрии.

2.3. При температуре 37,0 и выше, либо при других явных признаках ОРВИ, работник отстраняется от работы и направляется домой для вызова медицинского работника на дом. Факт обнаружения признаков вирусного заболевания у сотрудника фиксируется в

специальном журнале учета сотрудников с выявленными симптомами ОРВИ.

2.4. Работник, у которого имеются подозрения заболевания новой коронавирусной инфекцией COVID-19, с использованием имеющихся средств связи извещает своего непосредственного руководителя о своем состоянии.

2.5. При появлении подозрения заболевания новой коронавирусной инфекцией COVID-19, ответственному лицу следует направить вызов в специализированную выездную бригаду скорой медицинской помощи, содействовать направлению пациента в медицинские организации, оказывающие медицинскую помощь в стационарных условиях.

2.6. В случае, если работник, обнаруживший больного, не является непосредственным руководителем, он должен незамедлительно сообщить о заболевшем непосредственному руководителю, с целью организации скорейшей изоляции заболевшего и исключения возможности контакта заболевшего с другими работниками.

2.7. Непосредственный руководитель после получения информации о заболевшем сотруднике обязан сообщить руководителю подразделения, в оперативный штаб, вызвать скорую медицинскую помощь.

2.8. Необходимо до приезда бригады скорой помощи обеспечить временную изоляцию заболевшего в отдельном помещении, предусмотрев возможность самообеспечения изолированного работника (туалет, дезинфекция помещения, питание и др.), минимизировав возможность контакта с другими работниками.

2.9. Руководитель подразделения:

- проводит осмотр и осуществляет опрос других работников, на предмет ухудшения состояния здоровья и составления списка контактировавших с заболевшим;
- дает указание работникам о проведении мероприятий:
 - дезинфекции в местах, где пребывал больной (дезинфицирующими средствами обрабатываются поверхности дверных ручек, выключателей, контактных поверхностей (столов, стульев и оргтехники), мест общего пользования, перил, раковин, кранов и др.), с обязательным соблюдением работниками необходимых мер безопасности и фиксацией в журнале обработки поверхностей при коронавирусе;
 - проветривания помещений (при наличии технической возможности).

- по прибытии медработника к месту изоляции заболевшего, при необходимости, оказывает ему помощь.

2.10. Необходимо использовать (при наличии) бактерицидные облучатели или другие устройства для обеззараживания воздуха и (или) поверхностей для дезинфекции воздушной среды помещения, где находился заболевший сотрудник. В случае необходимости, обеспечить проведение дезинфекции помещений силами специализированной организации.

2.11.1. В случае подтверждения у сотрудника заражения новой коронавирусной инфекцией (COVID-19), руководитель либо уполномоченное должностное лицо формирует сведения о контактах работника в рамках исполнения служебных обязанностей за последние 14 дней и уведомляет Оперативный штаб по предупреждению распространения коронавирусной инфекции и всех работников, входящих в данный список, о необходимости соблюдения режима самоизоляции.

2.11.2. Для круга близких контактных лиц организовать обследование на новую коронавирусную инфекцию, комплекс профилактических мероприятий и 14-ти дневную самоизоляцию.

2.11.3. Провести комплексную дезинфекцию помещения, где находился больной, с помощью специальной службы Роспотребнадзора.

2.11.4. В случае необходимости, по рекомендации Роспотребнадзора в организации (учреждении, предприятии) ввести карантин.

2.12. За персоналом, контактировавшим с заболевшим коронавирусом или подозрением на данное заболевание, устанавливается ежедневное медицинское наблюдение в течение 14 дней с момента последнего контакта.

3. Действия персонала в случае выявления признаков острого респираторного заболевания у членов семьи

3.1. В случае появления признаков острого респираторного заболевания (повышение температуры, кашель, одышка, насморк, першение в горле) у членов семьи и (или) фактов контакта с больными острыми респираторными заболеваниями членов семьи, работнику необходимо принять меры по самоизоляции, с использованием средств индивидуальной защиты, сообщив об этом работодателю.

4. Ответственность

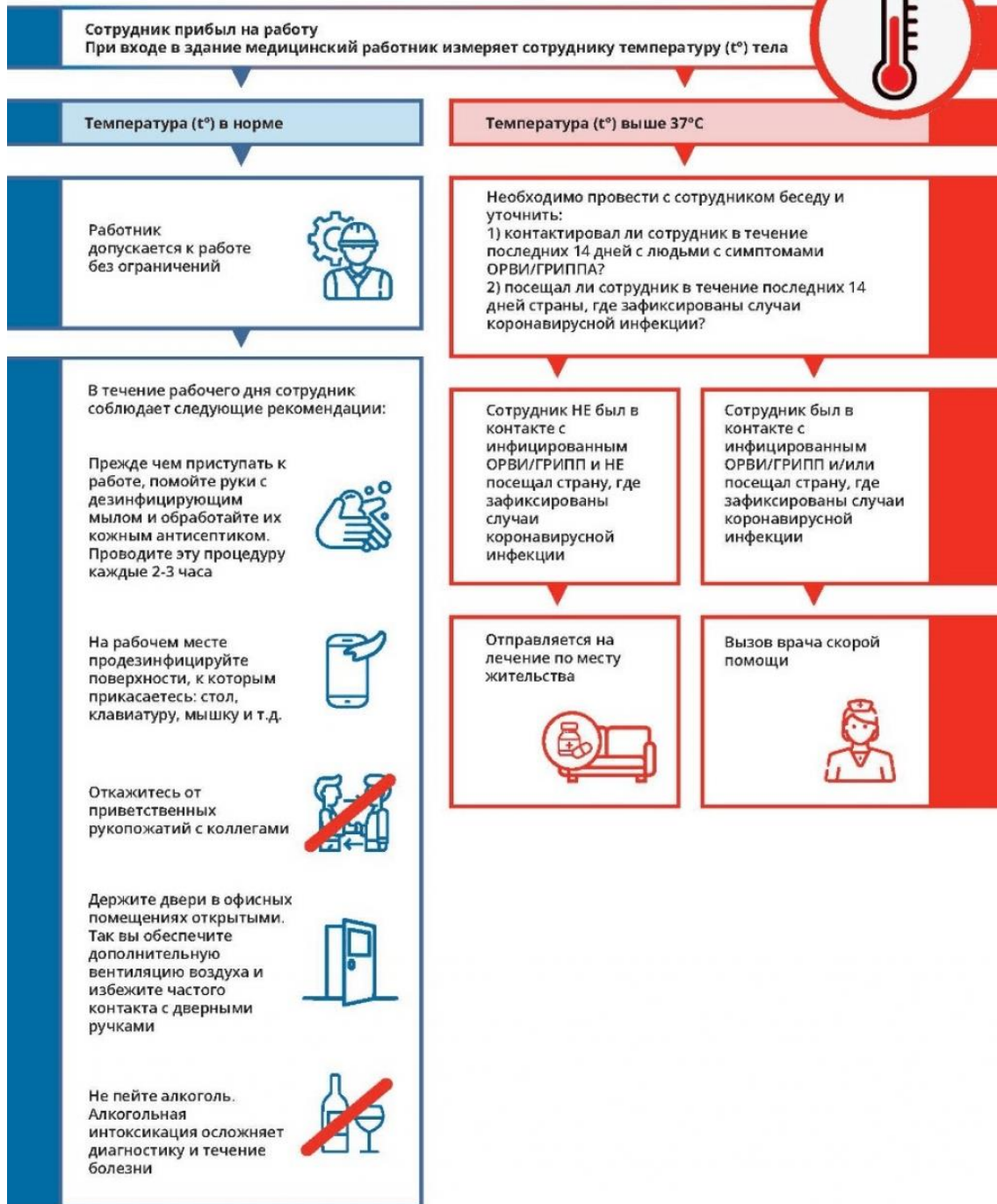
4.1. Персонал организации (учреждения, предприятия) несет ответственность за соблюдение требований настоящей инструкции по действию персонала в случае выявления работника с симптомами заражения новой коронавирусной инфекцией Covid-19.

4.2. При наличии признаков коронавируса необходимо соблюдать режим самоизоляции. В случае нарушения требований и создания угрозы распространения заболевания коронавирусной инфекцией или его распространения, распространителя могут привлечь к уголовной ответственности по статье 236 УК РФ «Нарушение санитарно-эпидемиологических правил».

4.3. Нарушение санитарно-эпидемиологических правил, которое стало причиной массового заражения или создало возможные условия для этого, может быть наказано лишением свободы до двух лет, ограничением свободы или принудительными работами, а также штрафом от 500 до 700 тыс. руб.



Алгоритм действий работников при обнаружении признаков заболевания у сотрудника



1. Ответственным лицам в учреждении определить круг контактных лиц среди сотрудников организации в течение последних 14 дней.

2. Отстранить от посещения учреждения контактных лиц из числа персонала, находившихся в близком контакте с больным COVID-19

(пункт 1), на срок не менее 14 дней со дня последнего контакта с больным.

3. В день получения информации о заболевшем организовать проведение заключительной дезинфекции на рабочем месте больного, в местах общего пользования (коридоры, холл, фойе, санитарные узлы, комната приема пищи, обеденный зал и т.д.) с применением дезинфекционных средств по режиму вирусных инфекций силами организации дезинфекционного профиля или обученным персоналом организации, предоставить отчетную документацию (акт выполненных работ, выписку из журнала генеральных уборок и т.д.).

4. Обеспечить строгое соблюдение противоэпидемического режима в организации.

- обеспечить регулярное (примерно каждые 2 часа) проветривание помещений (рабочих мест);

- принять меры по обеспечению помещений (холлы, служебные залы, столовые, рабочие кабинеты и др) оборудованием для обеззараживания воздуха;

- обеспечить наличие средств гигиены и дезинфекции в организации;

- применение сотрудниками средств индивидуальной защиты, кожных антисептиков;

- перевод на дистанционную работу сотрудников, лиц из категории риска.

5. Ужесточить контроль за проведением утреннего фильтра и измерением температуры у персонала всего учреждения в течение дня. При повышении температуры или при появлении клинических симптомов ОРВИ незамедлительно изолировать больного. Провести инструктаж сотрудников по теме: «Соблюдения мер профилактики коронавирусной инфекции».

6. Сотрудники, которые работают в организации по аутсорсингу (услуги охраны, уборки помещений, др.) проходят контроль такой же, как работники организации. О заболевании новой коронавирусной инфекции COVID-19 сообщают ответственному лицу или руководителю организации, где оказывается услуга.